

Premium Preheat 250



- Både komfortopvarmning og køling af indblæsningsluften
- Indbygget forvarmeplade
- Overholder kravene i BR18 lavenergiklasse til de små boliger på op til 185 m²

Premium Preheat 250 er en luft-luft ventilations varmepumpe, som er udstyret med følgende: Aluminiums- modstrømsvarmeveksler, varmepumpe med kølefunktion, forvarmeplade integreret i varmepumpen, indblæsnings- og udsugningsventilator, F7-indblæsningsfilter, G4-udsugningsfilter samt komplet Optima 301-styring med betjeningspanel.

Premium Preheat 250 anvendes i boliger, hvor der ønskes en kombination af ventilation og tilførsel af komfortvarme eller -køling via indblæsningsluften.

Inden den friske luft ledes ind i boligen, tilføres den varme i modstrømsvarmeveksleren – varme genindvundet fra udsugningsluften. Dernæst tilføres luften yderligere varme fra varmepumpen, som derved giver et varmebidrag til opvarmning af boligen. Ønskes det, at luften tilføres køling i stedet for, er dette også muligt.

Indblæsningsfilteret sikrer, at smuds og pollen ikke bliver ført med ind i boligen.

Er der krav om overholdelse af et specifikt elforbrug på 1000 J/m², kan anlægget yde en maks. luftmængde på ca. 200 m³/h ved et eksternt tryktab på ca. 70 Pa (F7/G4) hhv. 90 Pa (G4/G4).

Premium Preheat 250 kan yde en maks. luftmængde på ca. 350 m³/h hvis der er krav om overholdelse af specifikt elforbrug på 1.800/2.100 J/m³.

Typer

Premium Preheat 250 kan leveres i en højre- eller venstrevendt version.

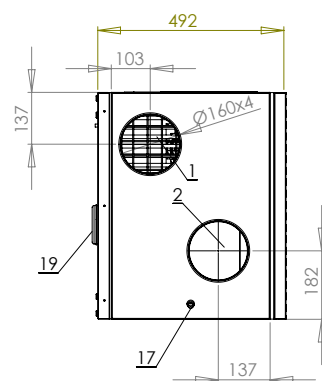
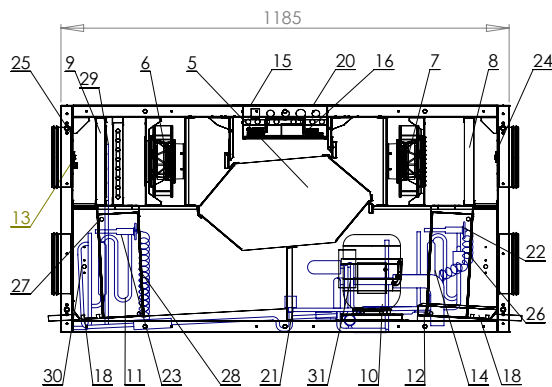
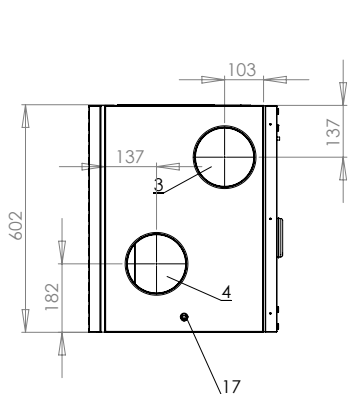


Målskitse

Premium Preheat 250 (højrevendt)

Mål i mm:

- | | | |
|---------------------------|-----------------------------|------------------------------|
| 1. Friskluft Ø160 | 12. Kondensator | 22. Termoventil, kondensator |
| 2. Afkast Ø160 | 13. Højtrykspresostat | 23. Termoventil, forpamper |
| 3. Udsugning Ø160 | 14. Procesventil | 24. Føler, udsugning |
| 4. Indblæsning Ø160 | 15. Kabelindføring | 25. Føler, friskluft |
| 5. Modstrømsvarmeveksler | 16. El-kasse | 26. Føler, indblæsning |
| 6. Indblæsningsventilator | 17. Kondens afløb Ø15 | 27. Føler, køleflade |
| 7. Udsugningsventilator | 18. Kondensbakke | 28. Føler, før køleflade |
| 8. Udsugningsfilter | 19. Indbl. studs Ø100 bagud | 29. Forvarmeplade |
| 9. Indblæsningsfilter | 20. Afbryder | 30. Føler, afkast |
| 10. Kompressor | 21. Magnetventil, afrimning | 31. Firevejsventil |
| 11. Fordamper | | |



Tekniske data

PREMIUM PREHEAT 250

El-tilslutning uden el-eftervarmeplade	1x230V + N + PE, 10A, 50Hz
El-tilslutning med el-eftervarmeplade (maks1,8kW)	1 x 230V + N + PE, 16 A, 50 Hz
Ventilatorer med direkte koblet motor	R3G 190
Motor	EC-motor med integreret elektronik
Isoleringsklasse ventilatorer	B
Tæthedsklasse for ventilatorer	IP 44
Ventilatoromdrejninger (maks pr. ventilator)	3320 rpm
Effektoptag (maks. pr. ventilator)	71W
Strømforbrug (maks. pr. ventilator)	0,50 A
Hastighedsregulering	Ventilatorerne kan indstilles individuelt i 3 forskellige hastighedstrin.
Varmepumpens arbejdsområde	-15°/+35°C
Min. luftmængde	100/150 m ³ /h (CS/CL)
Effektoptag (maks., varmepumpe)	302/473 W (CS/CL)
Strømforbrug (maks., varmepumpe)	1,3/2,1 A (CS/CL)
Varmeydelse @ 300 m ³ /h / 2°C frisklufttemp.	2370/2530 W (CS/CL)
COP @ 300 m ³ /h / 2°C frisklufttemp.	7,84/5,35 (CS/CL)
Kølekapacitet @ 26°C tillufttemp. / 24°C fralufttemp.	823/1110 W
Kølemedie/fyldning	R407c / 1000 g.
Størrelse	(h x l x d) ekskl. studse: 600 x 1185 x 492 mm.
Kabinetopbygning	Sandwich-konstruktion bestående af varmgalvaniseret plade med 30 mm isolering. Pulverlakeret hvid RAL 9010
Rørtilslutning	Ø160 mm (nippelmål) med gummitætningsring. Ø100 mm (nippelmål) indblæsningsstuds bagud.
Frontlåge	Højre og venstre låge med snapbolte for filterskift
Modstrømsvarmeveksler	Aluminium
Kondensbakker	Rustfrit stål
Kondensafløb	Rustfrit stål Ø15 mm (udv.)
Indblæsningsfilter	F7
Udsugningsfilter	G4
Vægt	97 kg.

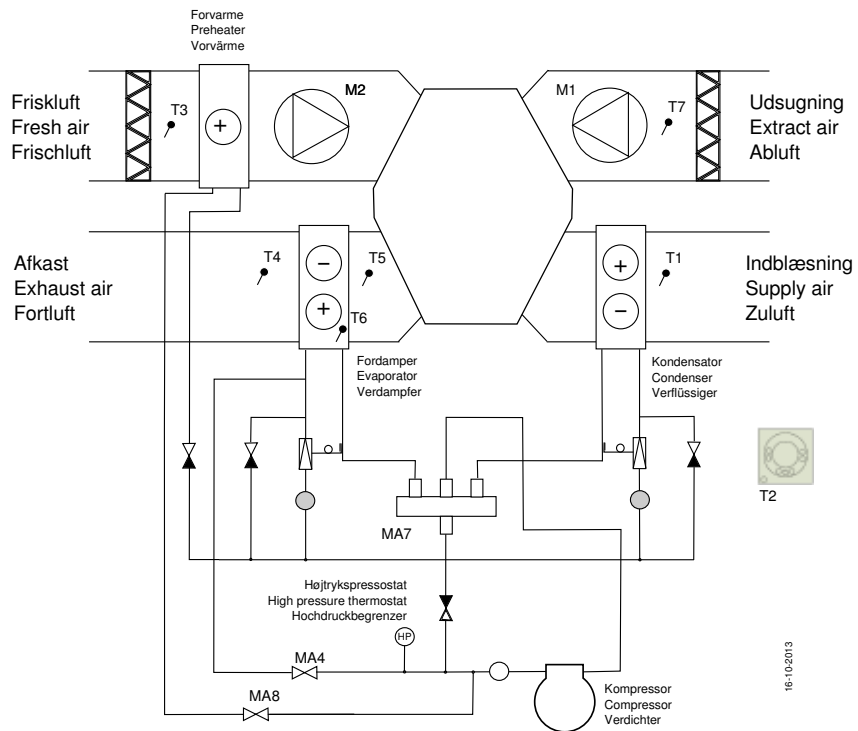
Funktionsdiagram

Følere

- T1: Indblæsning
- T2: Rum
- T3: Friskluft
- T4: Afkast
- T5: Før køleflade
- T6: Køleflade
- T7: Udsugning

Magnetventiler

- MA4: Afrimning
- MA7: Opvarmning/køling
- MA8: Forvarmefflade

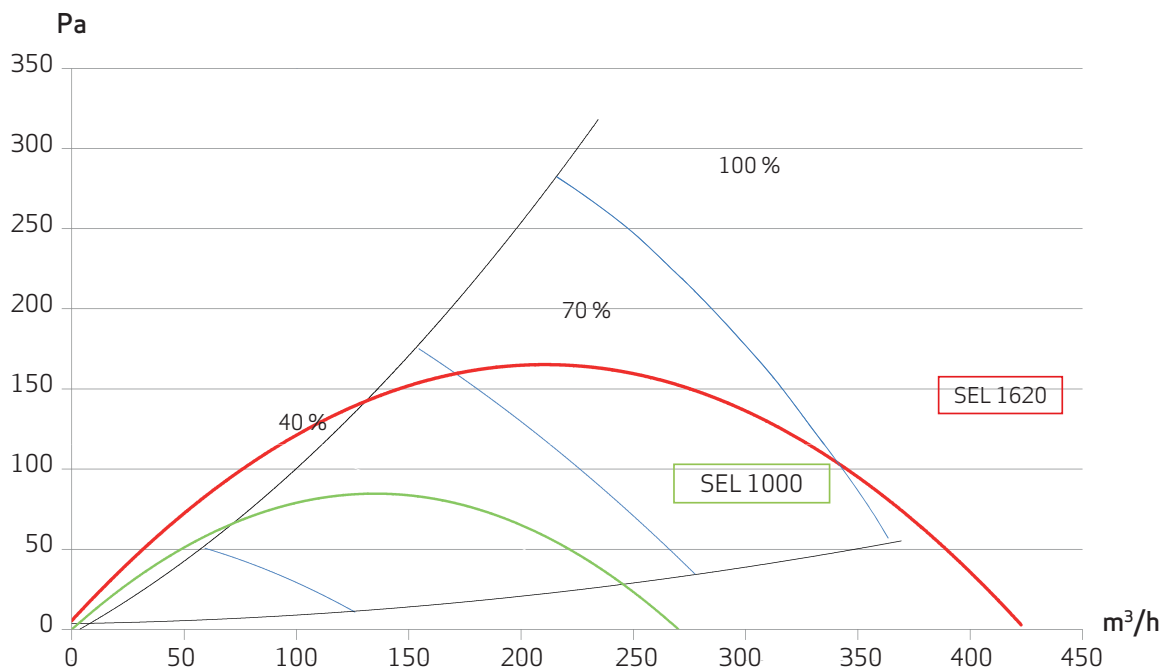


16-102013

Kapacitet

Kapacitetslinierne er baseret på en middelværdi af ind- blæsnings- og udsugningsmassestrøm i et aggregat. Den grønne linie i skemaet indikerer et samlet strøm- forbrug til begge ventilatorer og styringen på 1000 J/m³. Kurven er et udtryk for det gennemsnitlige eksterne tryk, der er til rådighed ved en given luftmængde.

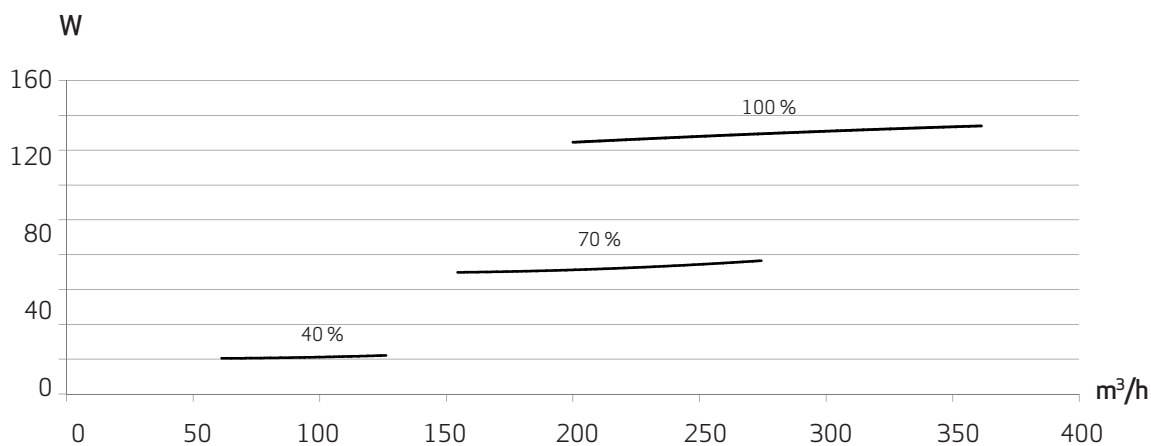
Premium Preheat CL/CS



Effektforbrug

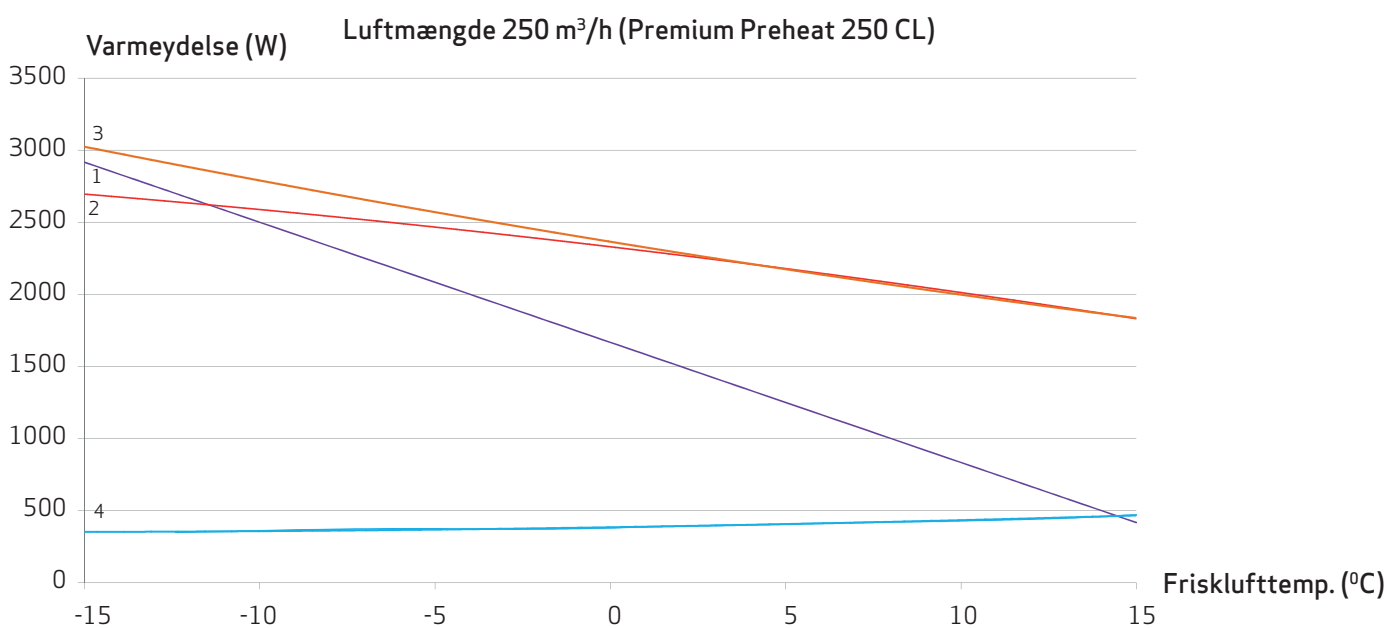
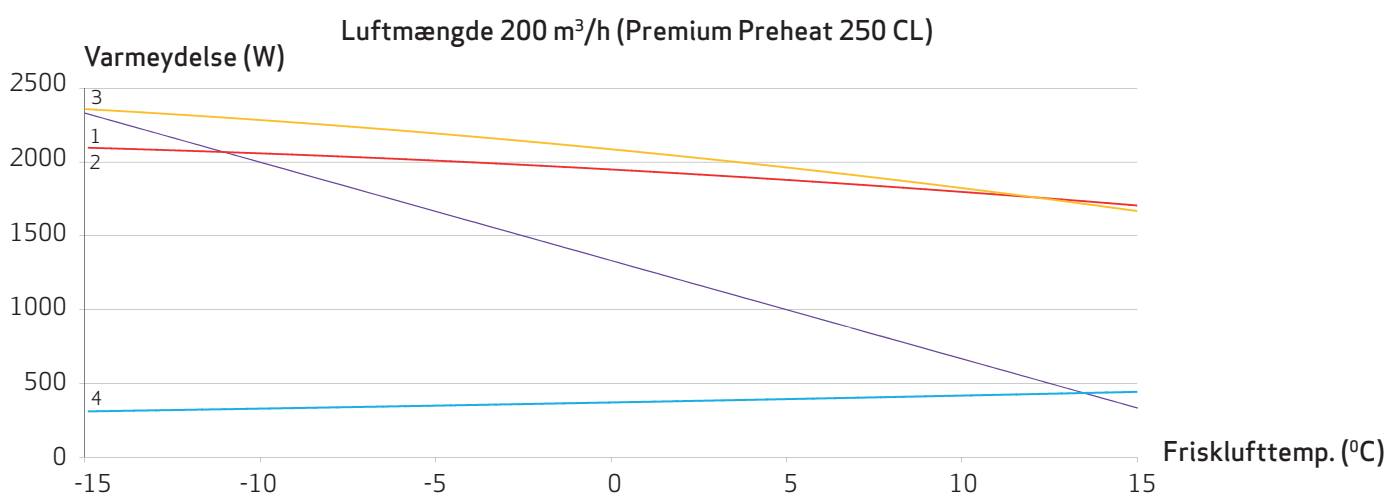
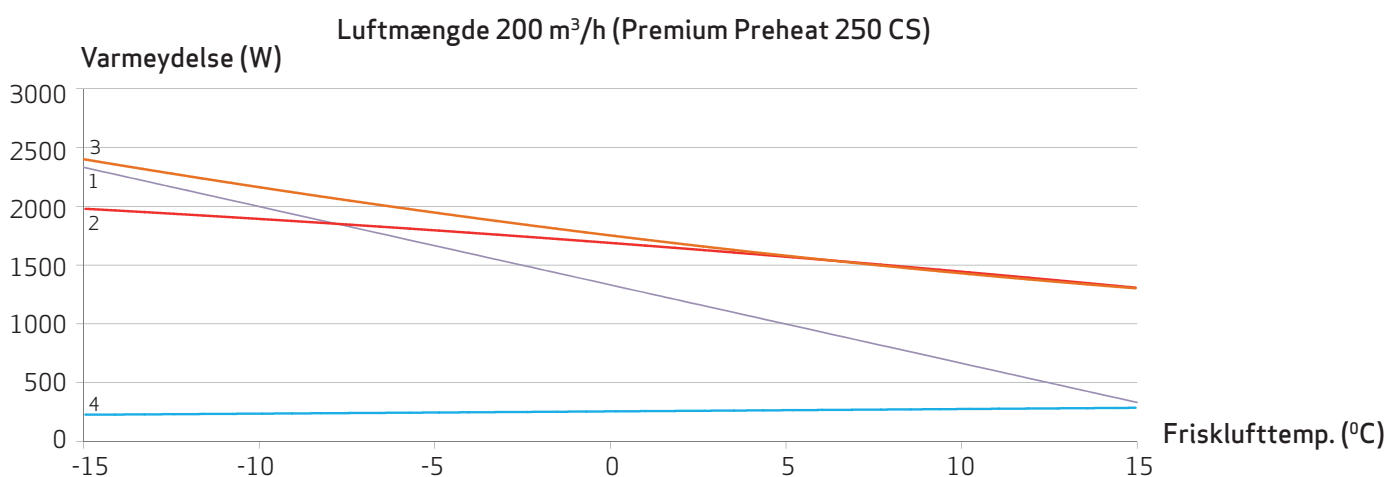
For begge ventilatorer og styring.

Premium Preheat CL/CS



Ydelse - Premium Preheat 250

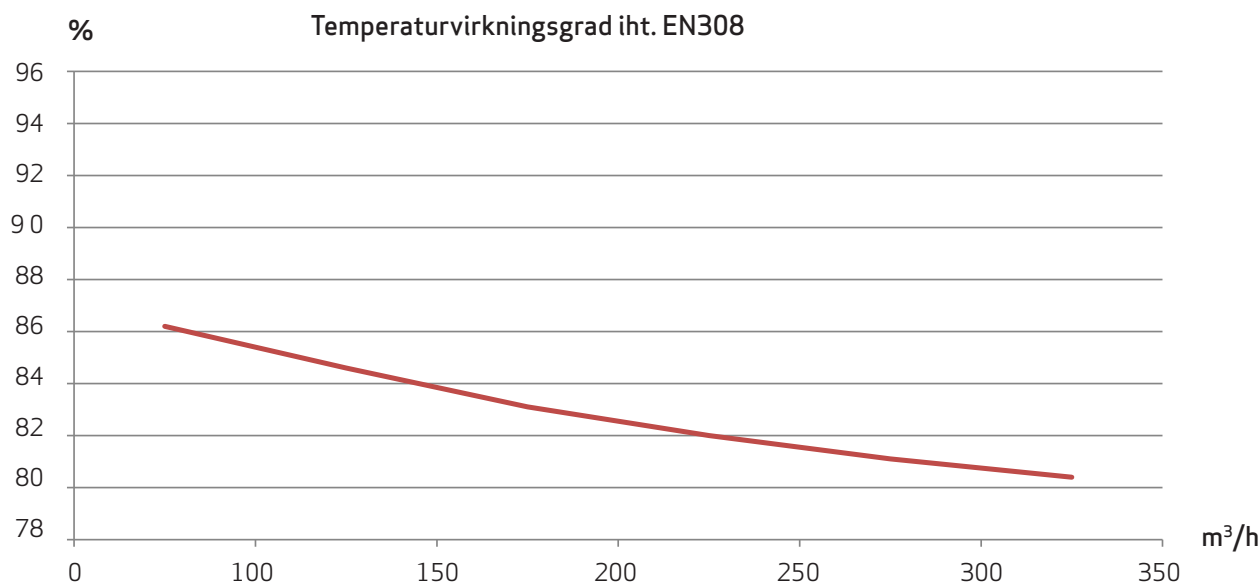
Ydelsen på Premium Preheat 250 varierer med luftmængde og udelufttemperaturer.



1. Energiforbrug til opvarmning af luften fra frisklufttemperatur til rumtemperatur på 20°C.
2. Aggregatets totale opvarmingskapacitet uden forvarme i drift.
3. Aggregatets totale opvarmingskapacitet med forvarme i drift.
4. Optagen effekt med kompressor i drift.

Temperaturvirkningsgrad

Temperaturvirkningsgrad "Tør" temperaturvirkningsgrad iht. EN 308 og ved ens luftstrøm på friskluft- og afgangsluftsiden. Der er ikke taget hensyn til evt. tilisning af varmeveksler ved lave udetemperaturer.



Køling

Ved en udelufttemperatur på 26°C, en relativ fugtighed på 50 % og maks. luftmængde er den totale kølekapacitet 823/1110 W.

Lyddata

- Målt ved 40 % af maks. hastighed med kompressor i drift: 131 m³/h.
- Målt ved 70 % af maks. hastighed med kompressor i drift: 216 m³/h.
- Målt ved 100 % af maks. hastighed med kompressor i drift: 310 m³/h.

Målepunkt	1 m foran aggregat			Udsugningskanal			Indblæsningskanal		
Luftmængde	1	2	3	1	2	3	1	2	3
	Lo dB			Lwu dB			Lwi dB		
63 Hz	44	48	60	93	95	98	85	89	93
125 Hz	41	44	60	87	95	97	81	88	91
250 Hz	39	44	51	84	91	95	78	83	87
500 Hz	34	37	44	66	77	84	60	73	83
1000 Hz	-	-	34	60	70	76	54	68	83
2000 Hz	-	-	-	57	68	73	54	63	68
4000 Hz	-	-	-	44	61	67	43	50	55
8000 Hz	-	-	-	32	49	58	39	40	43
Sum (A-vægtet)	34	38	49	77	85	89	71	78	84

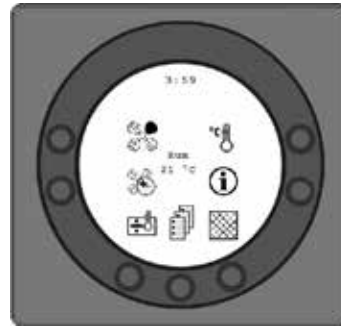
Automatik

Premium Preheat 250 leveres med komplet Optima 301 automatik samt betjeningspanel med display, der viser anlæggets driftstilstand, og hvorpå man let kan ændre driftsindstillingerne.

Premium Preheat 250 kan leveres med følgende tilbehør:

- Vand- eller el-eftervarmeplade til Ø160 mm rør

Betjeningspanel



Hastighed

Her kan ventilatorhastigheden indstilles i trin 0-1-2-3- 4.



Forlænget drift

Her kan timeren for forceret drift indstilles mellem 0 og 9 timer.



Eftervarme

Her er det muligt at tænde og slukke for den supplerende eftervarme.



Hovedmenu

Her kan man komme ind i hovedmenuen, hvor underpunkterne er tilgængelige.



Filter

Her kan lteralarmen nulstilles.



Information

Her kan man få et godt overblik over anlæggets aktuelle driftstilstand.



Temperatur

Her kan man indstille rumtemperaturen.

Kontakt os

