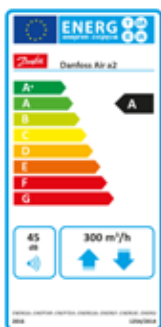


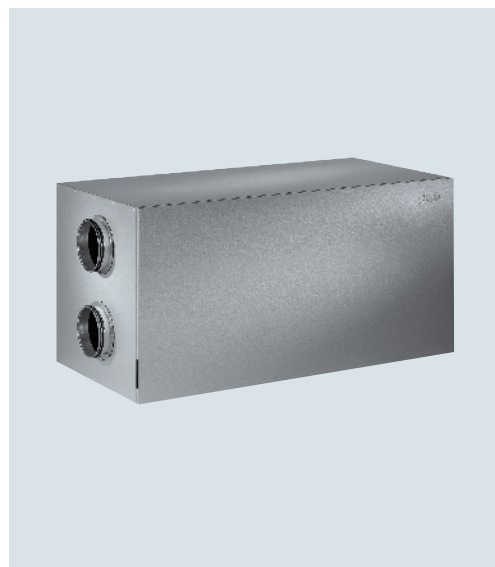
# DANFOSS AIR A<sup>2</sup>

## Beskrivelse:



Ventilationsanlæg til gulvmontage i ikke-opvarmede rum, f.eks. loftsrum. Med automatisk bypass.

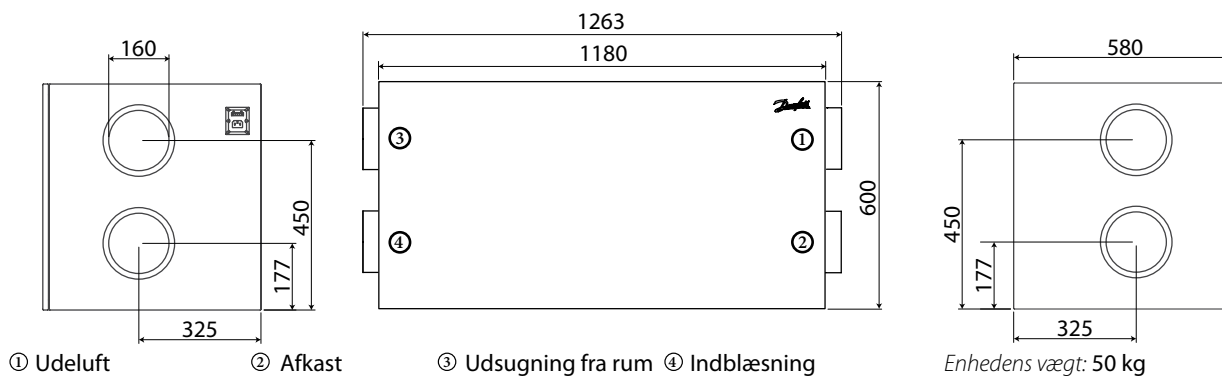
Luftmængde	0-300 m <sup>3</sup> /h ved 100 Pa ext. tryk
Luftmængde, nominelt	220 m <sup>3</sup> /h
Bredde	1180 mm
Højde	600 mm
Dybde	580 mm
Vægt	50 Kg
Studs til luft	Ø 160, 4 stk.
El-tilslutning	230 V, 50 Hz
Tilslutning til kondensrør	Ø19 blød plast (for 3/4" slange)
Mærkeeffekt	154 W
Energieffektivitetsklasse	A



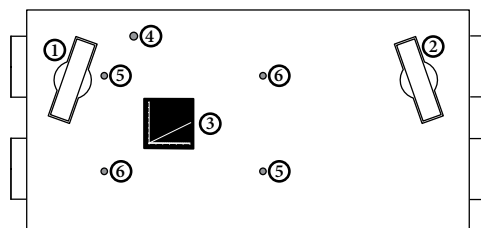
## Bestilling:

Best. ....089F0231

## Mål

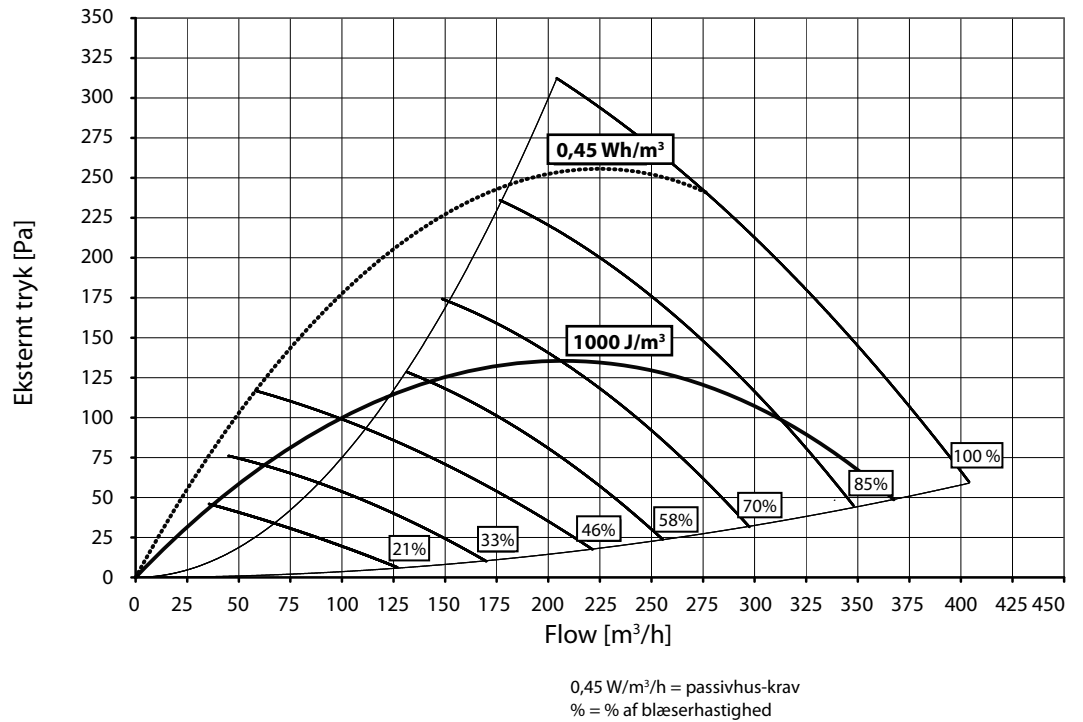


## Set forfra (uden frontpanel)

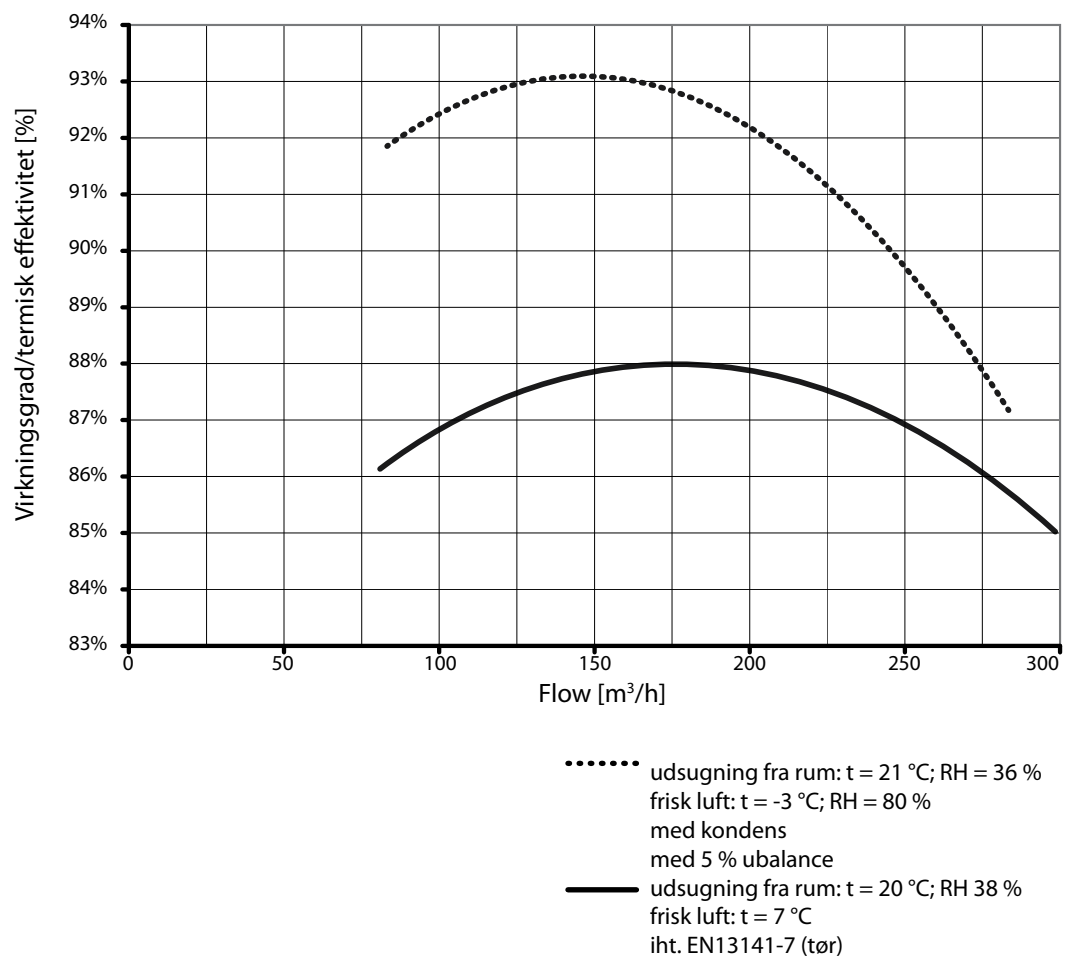


- ① Filter, udsugning fra rum
- ② Filter, indblæsning
- ③ Driftsdiagram (til indregulering)
- ④ Reset-knap til filter
- ⑤ Differenstryk for udsugning fra rum
- ⑥ Differenstryk for indblæsning til rum

**Kapacitet**



**Virkningsgrad**



## Typisk drift

Gennemstrømning	Pext.	SEL	P1 tot.
160 m <sup>3</sup> /h	50 Pa	615 J/m <sup>3</sup>	27 W
220 m <sup>3</sup> /h	70 Pa	728 J/m <sup>3</sup>	44 W
220 m <sup>3</sup> /h	100 Pa	854 J/m <sup>3</sup>	52 W
260 m <sup>3</sup> /h	70 Pa	783 J/m <sup>3</sup>	57 W
260 m <sup>3</sup> /h	100 Pa	894 J/m <sup>3</sup>	65 W
300 m <sup>3</sup> /h	90 Pa	936 J/m <sup>3</sup>	78 W

## Lyddata

Gennemstrømning	Tryk	Målt ved:	Frekvensbånd, lydeffekt Lw(A)								Lydtryk Lp(A)
			[dB(A)]								(standard* rum)
			63Hz	125Hz	250Hz	500Hz	1000Hz	2000Hz	4000Hz	8000Hz	[dB(A)]
162	70	Indblæsningskanal	23	34	40	36	29	25	17	18	
		Udsugningskanal	23	33	39	37	29	24	18	18	
		Kabinet									40
162	100	Indblæsningskanal	25	35	43	38	31	28	18	18	
		Udsugningskanal	25	36	42	39	30	25	17	18	
		Kabinet									41
216	70	Indblæsningskanal	26	36	44	39	33	30	19	18	
		Udsugningskanal	28	36	43	41	34	29	18	18	
		Kabinet									45
216	100	Indblæsningskanal	26	37	44	40	34	31	19	18	
		Udsugningskanal	27	37	45	42	35	30	19	18	
		Kabinet									46
250	100	Indblæsningskanal	28	39	46	42	37	33	21	18	
		Udsugningskanal	30	39	48	45	38	33	20	18	
		Kabinet									49

\* værdier for lydtryk beregnet for et standardrum med A = 10 m<sup>2</sup>, H = 2,4 m og gennemsnitlig dæmpning 0,2